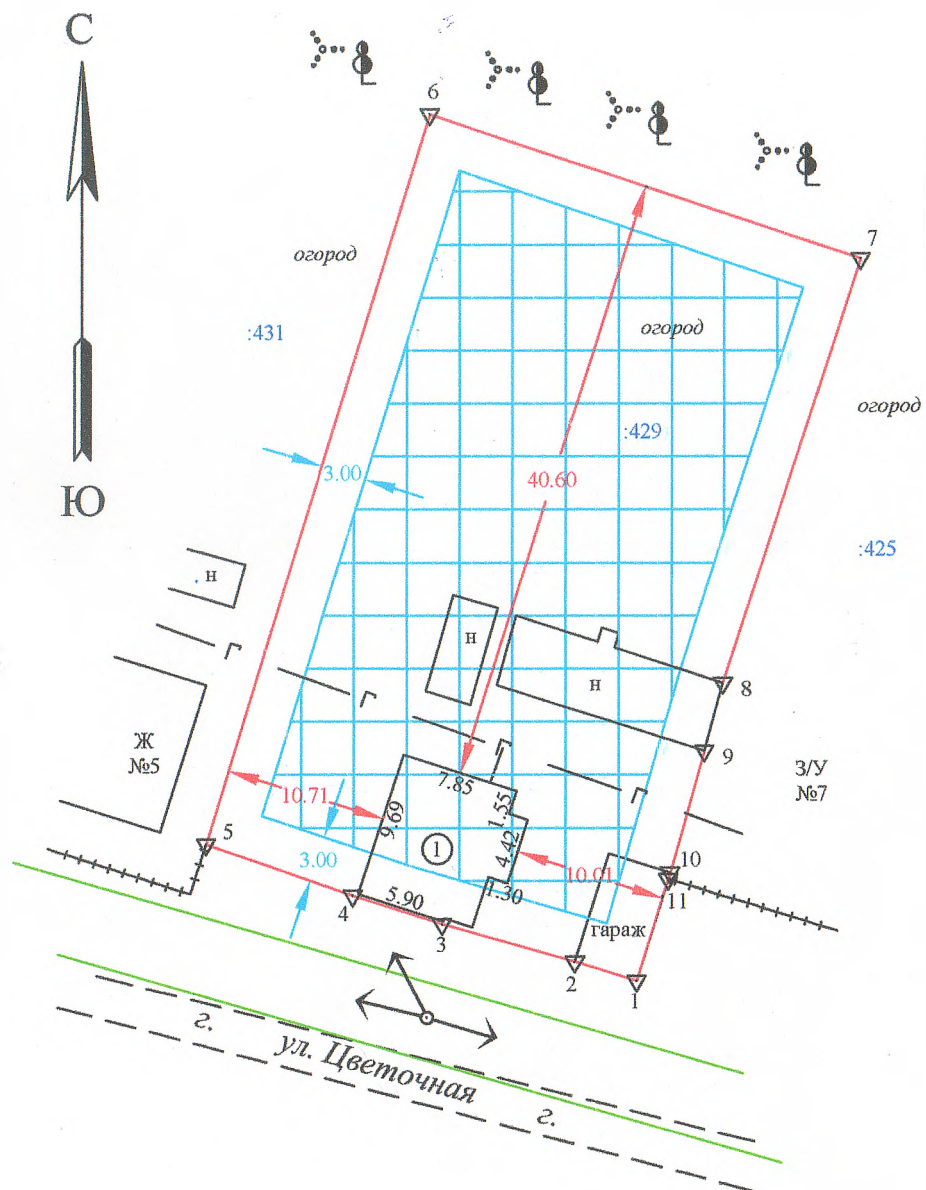


Схема размещения объекта капитального строительства на земельном участке с элементами благоустройства и с указанием параметров объекта.  
 Адрес: Пензенская область, Кузнецкий р-н, с. Поселки, ул. Цветочная, д. 6. Кадастровая номер земельного участка 58:14:0460101:429.  
 М 1:500



Заказчик: \_\_\_\_\_